



Peripheral Nerve Block

末梢神経ブロック製品

神経刺激用穿刺針および持続末梢神経麻酔用カテーテルセット

Ultraline

バリエーションに富んだ針先形状
エコー画像下で視認可能な神経刺激針

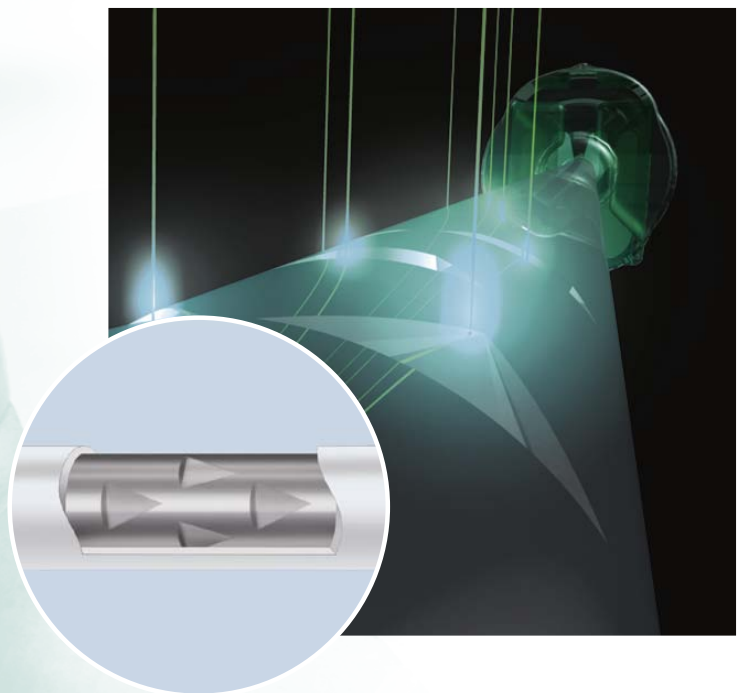
ビー・ブラウンの末梢神経ブロックの歴史

B.Braun社は腕神経叢鎖骨上ブロックの父 Dr. Kulenkampff と腕神経叢腋窩ブロックの父 Dr. Hirschelと共に製品開発を行なったのが1912年。それから100年以上に渡り、知識を蓄え、技術を研鑽して今日まで歩んで参りました。



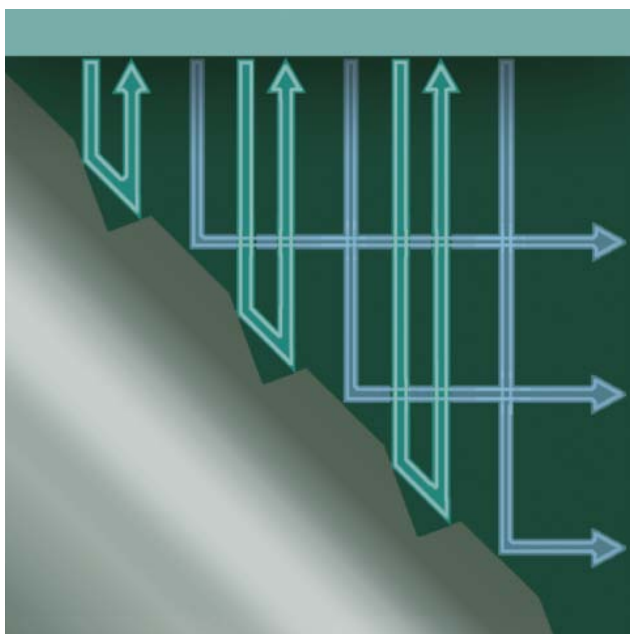
レーザー加工

超音波ガイド下での視認性を高めるための加工は、レーザーエッチング技術にて行っております。



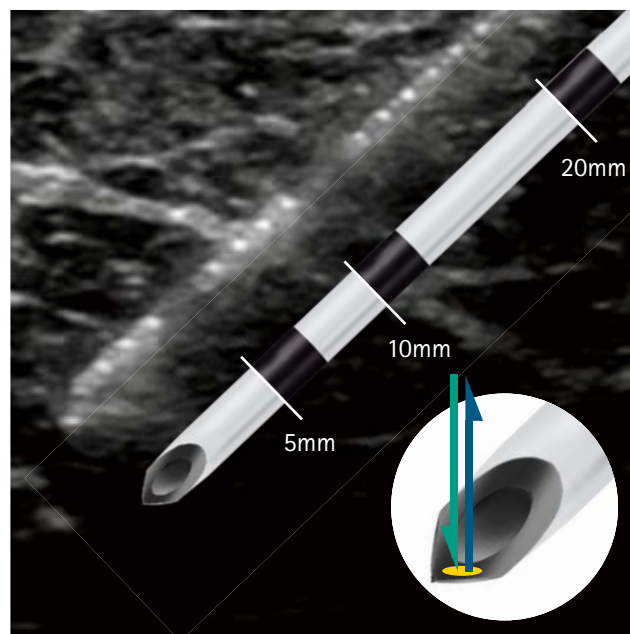
超音波ガイド下で視認性向上

針表面にトライアングルパターンエッチング加工が施されており、従来品に比べ超音波による視認性が向上しています(当社比)。



針先端の確認を容易にする加工

針表面と同様に長-短-短のセーフティパターンを採用しました。またSingle Shot用末梢神経ブロック針の先端部は超音波ビームを反射するため、確認が容易です。



当カタログではアイコンにて製品の機能表示をしています



神経刺激対応加工



超音波ガイド対応加工

Single Shot

バリエーションに富んだ針先形状
エコー画像下で視認可能な神経刺激針

マイスタースタイル

Meister Style.

B|BRAUN

ビー・ブラウン社の
175年以上の歴史から
培った、ドイツの開発技術を、
日本国内の工場で製品化
しています。

人間工学に基づき、術者の
視点に立って生み出された
製品をお届けします。

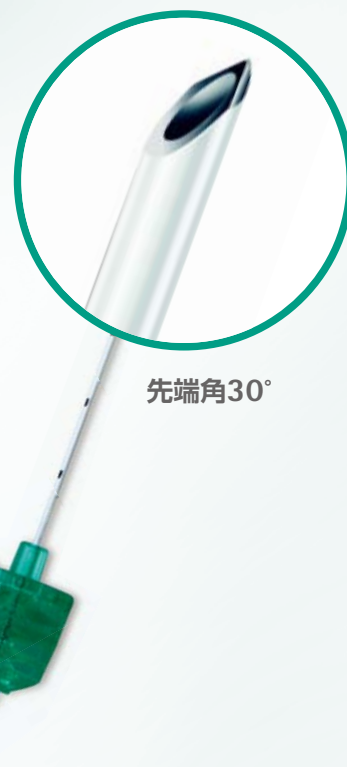


先端角32°

プレックスフィックス



超音波ガイド対応加工



先端角30°

ウルトラプレックス



超音波ガイド対応加工

星状神経節を始めとした各種の神経ブロックにご使用頂けるように開発しました。深度目盛りがあり、先端が神経ブロック針です。硬膜外、脊椎麻酔で培った各種の技術が数多く盛り込まれています。

超音波ガイド下神経ブロックに特化した神経ブロック針です。深度目盛りがあり、先端が超音波を反射するため、視認性の向上が期待できます。

品番	サイズ
PF-2240GU	22G × 40mm
PF-2260GU	22G × 60mm
PF-2280GU	22G × 80mm
PF-2280GUE*	22G × 80mm
PF-22100GU	22G × 100mm

品番	サイズ
UL-2235	22G × 35mm
UL-2250	22G × 50mm
UL-2280	22G × 80mm
UL-22100	22G × 100mm
UL-20150	20G × 150mm

*プレックスフィックスには先端部に加工のないタイプもあります。

*PF-2280GUEは先端角26度でシャープタイプの製品です。



先端角30°
電極ケーブル付

Supports
Dual Guidance
Technique



先端角15°
電極ケーブル付

Supports
Dual Guidance
Technique



先端角30°
電極ケーブル付

スティムプレックスウルトラ



神経刺激対応加工

超音波ガイド対応加工

スティムプレックスD ウルトラ



神経刺激対応加工

超音波ガイド対応加工

スティムプレックスA



神経刺激対応加工

デュアルガイダンステクニックによる末梢神経ブロック用に開発された区域麻酔針です。針先は、临床上で有用性があるとされている^{※4}、30度の短ベベルを有しております。

鈍(Dull)な穿刺感をご提供します。ノンカッティングベベル(刃先が付いていない)であるため、組織を通過する感触が判り易く、神経を傷付け難くっております。

神経刺激に特化した区域麻酔針です。麻酔に携わる米国医師の80%以上が“好みのシングルショット用麻酔針である”と評し、使用して頂きました。^{※1,2}また使用感に関しても高い評価を頂いております。^{※3}

品番	サイズ
STU-2235	22G × 35mm
STU-2250	22G × 50mm
STU-2280	22G × 80mm
STU-22100	22G × 100mm
STU-20150	20G × 150mm

品番	サイズ
ST-2535D15	25G × 35mm
STD-2235	22G × 35mm
STD-2250	22G × 50mm
STD-2280	22G × 80mm
STD-22100	22G × 100mm
STD-20150	20G × 150mm

品番	サイズ
4894251	24G × 25mm
4894502	22G × 50mm
4894260	21G × 100mm
4894278	20G × 150mm

※1. A. Sardesai, N. Denny, M. Herrick, A. Lynch, A. W. Harrop-Griffiths, "A study of the characteristics of single-injection insulated block needles in a biologic model." RAPM Vol. 29 No. 5, (Sept- Oct, 2004.)

※2. IMS data, Q1 2009-Q1 2010

※3. IMS data: Q4 2011

※4. Admir Hadzic, Peripheral Nerve Blocks: Principles and practices. 2004. The McGraw-Hill Companies, Inc.

持続末梢神経ブロック

『視点を変えずに一連の手技』がコンセプトの製品ラインナップ



米国特許技術であるサイドポートにより、電気刺激-局麻薬の注入-カテーテルの挿入の一連の操作をシンプルに行うことが可能です。

品番	サイズ
CFS-Y1850SU	18G × 50mm ^{※a}
CFS-Y18100SU	18G × 100mm ^{※a}

品番	サイズ
CFS-Y1850TU	18G × 50mm ^{※a}
CFS-Y18100TU	18G × 100mm ^{※a}
CFS-Y18150TU	18G × 150mm ^{※a}
CFS-ST1850TU	18G × 50mm ^{※b}
CFS-ST18100TU	18G × 100mm ^{※b}

※a 18G用ペリフィックス・ワン カテーテル/サイドポート/カテーテルコネクタ-/フラットフィルター

※b 18G用スタンダード カテーテル/サイドポート/カテーテルコネクタ-/フラットフィルター



Supports
Dual Guidance
Technique

コンティプレックス C

いままでの発想と異なる
持続末梢神経ブロック用システムです。



神経刺激対応加工

+



超音波ガイド対応加工



針をカテーテル内部から通して刺入するというコンセプトは、患者さんへの侵襲を低減し、既存の持続末梢神経ブロックで直面していた煩雑なステップや液漏れ、カテーテル抜けなどの問題点に対する提案を致します。

品番	製品仕様
4898115 ^{※c}	神経刺激用穿刺針25G × 190mm カテーテル19G × 188mm

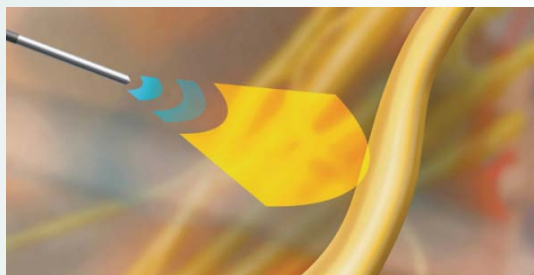
※c 0.2μmフィルタ/カテーテルコネクター/延長チューブ500mm/ピンパッド

神経刺激装置

使用者の観点に立った仕様で
末梢神経ブロックをお手伝いします

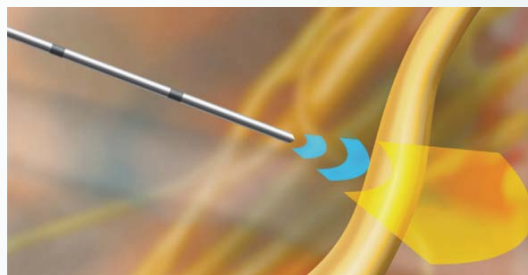
SENSe機能

1秒間に3回出るパルスのうち、第3パルスの幅が第1,2パルスの幅に比べて約2倍の幅になるように調整する機能です。針先が神経から離れていても筋収縮が見られる為、神経の探索が容易になることが期待できます。ご希望に合わせて機能のオン/オフが可能です。



針先から神経までの距離が遠い場合

1秒間に1回の筋収縮が見られます。



針先から神経までの距離が近い場合

1秒間に3回の筋収縮が見られます。

持ちやすさ

人間工学に基づき、持ち易さを考慮して
設計されたボディです。

(縦 157.0mm × 横 81.1mm × 幅 32.0mm)

品番	製品名	製品仕様	包装・販売単位
4892098	スティムブックスHNS12	SENSe機能付 9V電源仕様 接続ケーブル・試験用抵抗器付	1台
4892099	マッピング用電極ペン	スティムブックス専用体表面 マッピング用電極ペン(オプション品)	1本
4892095	スティムブックス 専用ケース	スティムブックスHNS12 専用ケース補充用	1個
4892096	スティムブックス用 試験用抵抗機器	スティムブックスHNS12専用 試験用抵抗機器補充用	1個
4892070	スティムブックスHNS12 専用接続ケーブル	接続ケーブル	1本



抵抗値の表示

電気刺激接続コードの断線や乾燥肌によって起こる抵抗値の異常をアラームでお知らせします。この機能によって、筋肉の収縮の得られない原因の特定が可能になります。

患者側電流・設定電流の双方を同時に表示

患者に実際に流れている電流と設定した電流値の双方を同時に表示します。組織のインピーダンスの実測値に加え、電流値が設定閾値より下がった場合に警告メッセージを表示します。

パルス幅の調整

0.1 msec, 0.3 msec, 1.0 msecの3種類のパルス幅に切替可能。体表面からの刺激が可能です。またオプションとして、0.05 msec, 0.5 msecの設定も可能。

各種設定の記憶機能

緊急時に素早く対応する事を目的として、好みの設定を記憶させる事が出来ます。警告音の音色・大きさ等も変更が可能です。

Disinfection Standard Kit

ディスインフェクション スタンダードキット

超音波プローブカバー入り消毒用スタンダードキット



ディスインフェクション スタンダードキット(DSK-P1000J)キット内容

- プローブカバー(150cm)
- ガーゼ
- カップ
- シリンジ(10ml ルアー)
- シリンジ(20ml ルアー)
- スポンジ
- トレイ
- ドレープ
- ドレッシング
- フィールドシート
- 注射針(18Gx1 1/2")
- 注射針(25Gx1 1/2")
- 滅菌ジェル

マイスタースタイル

Meister Style. B|BRAUN

多様なお客さまからのニーズにお応えするため、日本国内でカスタムキットの製造を行っております。ひとつひとつの作業をていねいに。当社のカスタムキットには、日本人の心と技術が込められています。



製造販売元

ビー・ブラウンエースクラップ株式会社

〒113-0033 東京都文京区本郷2-38-16

カスタマーサービスセンター

TEL 0120-401-741(フリーダイヤル)

東日本カスタマーサービスセンター FAX 0120-911-371(フリーダイヤル)

西日本カスタマーサービスセンター FAX 0120-552-360(フリーダイヤル)

<http://www.bbraun.jp/>

本カタログ掲載品の仕様・形状は、改良等の理由により予告なしに変更することがあります。
製品のご使用にあたっては、製品に付属の添付文書を必ずお読み下さい。

販売名	認証番号
スティムブレックス HNS12	22000BZX00149000
販売名	承認番号
ペリフィックス	20200BZY00051000
コンティブレックスキット	22100BZX01060000
コンティブレックス C	22600BZX00431000
スティムブレックス D ニードル	22100BZX00918000
スティムブレックスAニードル	22200BZX00789000
ビー・ブラウン神経ブロック針	22000BZX00122000